

# LINEÁRNÍ VENTILY

## VYNIKAJÍCÍ REGULACE

**Náš systém lineárních ventilů s motorovým pohonem** zahrnuje několik inovačních řešení pro použití v dálkových vytopnách, systémech ústředního topení, systémech dálkového chlazení a vodovodních rozvodech. Všechna zaručují přesnou regulaci a mnohaletý bezproblémový provoz.





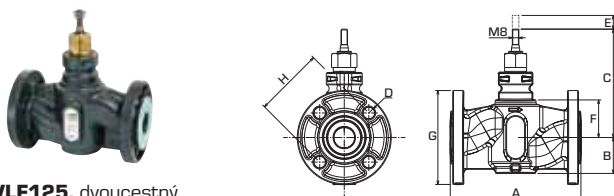
Patentované

## REGULAČNÍ VENTIL

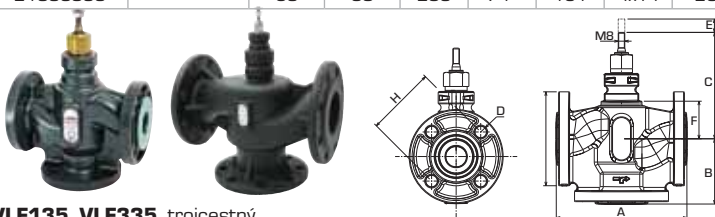
### Řady VLF100, VLF300

- **Výborná regulace pro to nejlepší směšování a regulaci průtoku při tlaku až 6 bar (PN6)**
- **Skutečně nízká vnitřní netěsnost a 100% odzkoušený výrobek**
- **Dlouhodobý provoz a vysoká odolnost**
- **Ideální volba mezi ventily a pohony ESBE**

Řada VLF obsahuje dvoucestné a trojcestné regulační ventily s přírubovou přípojkou PN6, vhodné ke směšování a k regulaci průtoku při tlaku až 6 bar. Ventily jsou určeny pro použití v rozvodech vytápění a chlazení zařízení. Řada VLF je k dispozici v dvoucestném provedení DN15-DN50 a trojcestném provedení DN15-DN80 a dodává se s přírubou PN6 vyhovující rozměrům potrubí s přírubou PN6. Ventil lze dokonale kombinovat s pohony ESBE.


**VLF125**, dvoucestný

Č. výt.	Označení	DN	Kvs	A	B	C	D	E	F	G	H	Regulační rozsah Kv/Kv <sup>min</sup>	Hmotnost [kg]	Poznámka
21000100	VLF125	15	1,6	130	42	123	4x11	20	38	80	55	>50	1,9	1)
21000200			2,5										1,9	
21000300			4										1,9	
21000400		20	6,3	150	44	126	4x11	20	41	90	65	>50	2,4	
21000500		25	10	160	44	131	4x11	20	46	100	75	>50	2,9	
21000600		32	16	180	58	144	4x14	20	60	120	90	>50	4,2	
21000700		40	25	200	60	146	4x14	20	61	130	100	>50	5,4	
21000800		50	38	230	74	161	4x14	20	76	140	110	>50	6,7	


**VLF135, VLF335**, trojcestný

Č. výt.	Označení	DN	Kvs	A	B	C	D	E	F	G	H	Regulační rozsah Kv/Kv <sup>min</sup>	Hmotnost [kg]	Poznámka
21000900	VLF135	15	1,6	130	65	123	4x11	20	38	80	55	>50	2,2	1)
21001000			2,5											
21001100			4											
21001200		20	6,3	150	75	126	4x11	20	41	90	65	>50	2,9	
21001300		25	10	160	80	131	4x11	20	46	100	75	>50	3,4	
21001400		32	16	180	90	144	4x14	20	60	120	90	>50	6,0	
21001500		40	25	200	100	146	4x14	20	61	130	100	>50	6,5	
21001600	50	38	230	115	161	4x14	20	76	140	110	>50	8,2		
21001900	VLF335	65	49	240	120	119	4x14	20	62	160	130	50	10,7	-
21002000		80	78	260	130	119	4x19	20	62	190	150	50	15,2	



#### DALŠÍ INFORMACE

Příslušenství ..... 89  
 Průvodce a dimenzování ..... 130-139

Podrobnější informace ..... [www.esbe.eu](http://www.esbe.eu)

#### TECHNICKÉ ÚDAJE

Typ: ..... 2- a 3cestný kuželový ventil  
 Tlaková třída: ..... PN 6  
 Průtočná charakteristika A-AB: ..... EQM  
 Průtočná charakteristika B-AB, DN15-50: ..... Doplnčková  
 DN65-80: ..... Lineární  
 Zdvih: ..... 20 mm  
 Regulační rozsah Kv/Kv<sup>min</sup>: ..... viz tabulka  
 Netěsnost A-AB, DN15-50: ..... Těsné uzavření  
 DN65-80: ..... max. 0,05 % Kvs  
 Netěsnost B-AB, DN15-50: ..... Těsné uzavření  
 DN65-80: ..... max. 1 % Kvs  
 ΔPmax: ..... viz tabulky na str. 130-133  
 Teplota média, DN15-50: ..... max. +120 °C, min. -20 °C  
 DN65-80: ..... max. +130 °C, min. -10 °C  
 Připojení: ..... Příruba, ISO 7005-2  
 Média: ..... Topná voda (podle VDI2035)  
 ..... Směsi vody/glykolu, max. 50%  
 (s příměsí nad 20 % je nutné zkontrolovat údaje o čerpaní)

#### Materiál, DN15-50

Tělo, sedlo: ..... Tvárná litina EN-JS 1030  
 Dřík: ..... Nerezavějící ocel SS 2346  
 Kuželka, záslepka: ..... Mosaz CW602N  
 Těsnění sedla: ..... EPDM  
 O-kroužky: ..... PTFE/EPDM

#### Materiál, DN65-80

Tělo, sedlo: ..... Šedá litina EN-JL 1040  
 Dřík: ..... Nerezavějící ocel DIN 1.4305  
 Kuželka: ..... Mosaz CW617N  
 Těsnění sedla: ..... Kov  
 O-kroužky: ..... EPDM

Směrnice 97/23/ES o tlakových zařízeních, článek 3.3

Poznámky: 1) S předem nainstalovaným přírubovým těsněním



**REGULAČNÍ VENTIL**  
Řady VLA100, VLA200

- **Výborná regulace pro to nejlepší směšování a regulaci průtoku při tlaku až 16 bar (PN16)**
- **Skutečně nízká vnitřní netěsnost a 100% odzkoušený výrobek**
- **Dlouhodobý provoz a vysoká odolnost**
- **K dispozici je tlakově vyvážená kuželka**
- **Ideální volba mezi ventily a pohony ESBE**

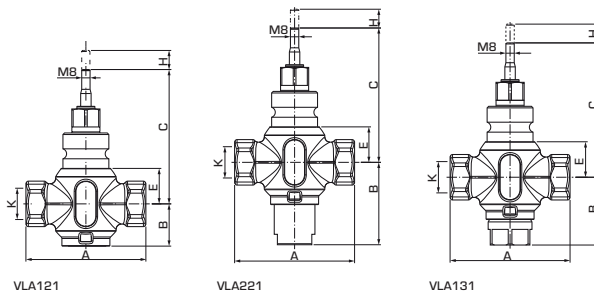
Řada VLA obsahuje dvoucestné a trojcestné regulační ventily vhodné ke směšování a k regulaci průtoku při tlaku až 16 bar. Ventily jsou vyrobeny z vysoce odolné tvárné litiny, proto je lze používat v rozvodech vytápění a chlazení. Řada VLA je k dispozici v dvoucestném provedení DN15-DN50, dvoucestném provedení s tlakově vyváženou kuželkou DN25-DN50 a trojcestném provedení DN15-50 a dodává se s jedním typem přípojky. Ventil lze dokonale kombinovat s pohony ESBE.

**TECHNICKÉ ÚDAJE**

Typ: \_\_\_\_\_ 2- a 3cestný kuželový ventil  
 Tlaková třída: \_\_\_\_\_ PN 16  
 Průtočná charakteristika A-AB: \_\_\_\_\_ EGM  
 Průtočná charakteristika B-AB: \_\_\_\_\_ Dopříčková  
 Zdvih: \_\_\_\_\_ 20 mm  
 Regulační rozsah Kv/Kv<sup>min</sup>: \_\_\_\_\_ viz tabulka  
 Netěsnost A-AB: \_\_\_\_\_ těsné uzavření  
 Netěsnost B-AB: \_\_\_\_\_ těsné uzavření  
 ΔPmax: \_\_\_\_\_ viz tabulky na str. 130-133  
 Teplota média: \_\_\_\_\_ max. +130 °C  
 \_\_\_\_\_ min. -20 °C  
 Připojení: \_\_\_\_\_ Vnitřní závit, EN 10226-1  
 Média: \_\_\_\_\_ Topná voda (podle VDI2035)  
 \_\_\_\_\_ Směsi vody/glykolu, max. 50%  
 (s příměsí nad 20 % je nutné zkontrolovat údaje o čerpání)

Materiál  
 Tělo, sedlo: \_\_\_\_\_ Tvárná litina EN-JS 1030  
 Dřík: \_\_\_\_\_ Nerezavějící ocel SS 2346  
 Kuželka, záslepka: \_\_\_\_\_ Mosaz CW602N  
 Těsnění sedla: \_\_\_\_\_ EPDM  
 O-kroužky: \_\_\_\_\_ PTFE/EPDM

Směrnice 97/23/ES o tlakových zařízeních, článek 3.3



**VLA121, dvoucestný**

Č. výr.	Označení	DN	Kvs	A	B	C	E	H	K	Regulační rozsah Kv/Kv <sup>min</sup>	Hmotnost [kg]	Poznámka
21150100	VLA121	15	1,6	85	38	108	24	20	Rp 1/2"	>50	1,0	-
21150200			2,5									
21150300			4									
21150400		20	6,3	100	40	115	30	20	Rp 3/4"	>50	1,2	
21150500		25	10	115	40	119	34	20	Rp 1"	>50	1,3	
21150600		32	16	130	41	120	35	20	Rp 1 1/4"	>50	1,8	
21150700		40	25	150	50	128	42	20	Rp 1 1/2"	>50	2,7	
21150800		50	38	180	59	138	53	20	Rp 2"	>50	4,2	

**VLA221, dvoucestný, tlakově vyvážená kuželka**

Č. výr.	Označení	DN	Kvs	A	B	C	E	H	K	Regulační rozsah Kv/Kv <sup>min</sup>	Hmotnost [kg]	Poznámka
21151700	VLA221	25	10	115	79	119	34	20	Rp 1"	>50	1,7	-
21151800		32	16	130	83	120	35	20	Rp 1 1/4"	>50	2,2	
21151900		40	25	150	80	128	42	20	Rp 1 1/2"	>50	3,1	
21152000		50	38	180	81	138	53	20	Rp 2"	>50	4,5	

**VLA131, trojcestný**

Č. výr.	Označení	DN	Kvs	A	B	C	E	H	K	Regulační rozsah Kv/Kv <sup>min</sup>	Hmotnost [kg]	Poznámka
21150900	VLA131	15	1,6	85	58	108	24	20	Rp 1/2"	>50	1,1	-
21151000			2,5									
21151100			4									
21151200		20	6,3	100	61	115	30	20	Rp 3/4"	>50	1,3	
21151300		25	10	115	65	119	34	20	Rp 1"	>50	1,5	
21151400		32	16	130	70	120	35	20	Rp 1 1/4"	>50	2,1	
21151500		40	25	150	74	128	42	20	Rp 1 1/2"	>50	3,0	
21151600		50	38	180	90	138	53	20	Rp 2"	>50	4,7	



Patentované

## REGULAČNÍ VENTIL

Řady VLA300, VLA400, VLB200

- **Výborná regulace pro to nejlepší směšování a regulaci průtoku při tlaku až 16 bar (PN16)**
- **Skutečně nízká vnitřní netěsnost a 100% odzkoušený výrobek**
- **Dlouhodobý provoz a vysoká odolnost**
- **K dispozici je tlakově vyvážená kuželka**
- **Ideální volba mezi ventily a pohony ESBE**

Řada VLA-VLB obsahuje dvoucestné a trojcestné regulační ventily s přírubovou přípojkou PN16 a vyššími jmenovitými průtoky, které jsou vhodné ke směšování a k regulaci průtoku při tlaku až 16 bar. Ventily jsou určeny pro použití v rozvodech vytápění a chlazení zařízení. Řada VLA-VLB je k dispozici v dvoucestném provedení DN15-DN150, dvoucestném provedení s tlakově vyváženou kuželkou DN25-DN50 a trojcestném provedení DN15-150 a dodává se s jedním typem přípojky. Ventil lze dokonale kombinovat s pohony ESBE.

### TECHNICKÉ ÚDAJE

Typ: \_\_\_\_\_ 2- a 3cestný kuželový ventil  
 Tlaková třída: \_\_\_\_\_ PN 16  
 Průtočná charakteristika A-AB: \_\_\_\_\_ EGM  
 Průtočná charakteristika B-AB: \_\_\_\_\_ DN 15-50, dopříková  
 \_\_\_\_\_ DN 65-150, lineární  
 Zdvih: \_\_\_\_\_ DN 15-80, 20 mm  
 \_\_\_\_\_ DN 100-150, 40 mm  
 Regulační rozsah  $K_v/K_v^{min}$ : \_\_\_\_\_ viz tabulka  
 Netěsnost A-AB: \_\_\_\_\_ DN 15-50, těsné uzavření  
 \_\_\_\_\_ DN 65-150, 0,05 %  $K_{vs}$   
 Netěsnost B-AB: \_\_\_\_\_ DN 15-50, těsné uzavření  
 \_\_\_\_\_ DN 65-150, 1 %  $K_{vs}$   
 $\Delta P_{max}$ : \_\_\_\_\_ viz tabulky na str. 130-133  
 Teplota média: \_\_\_\_\_ DN 15-50, max. +130 °C  
 \_\_\_\_\_ min. -20 °C  
 \_\_\_\_\_ DN 65-150, max. +120 °C  
 \_\_\_\_\_ min. -10 °C  
 Připojení: \_\_\_\_\_ Příruha, ISO 7005-2  
 Média: \_\_\_\_\_ Topná voda (podle VDI2035)  
 \_\_\_\_\_ Směsi vody/glykolu, max. 50%  
 (s příměsí nad 20 % je nutné zkontrolovat údaje o čerpání)

Materiál DN 15 - 50

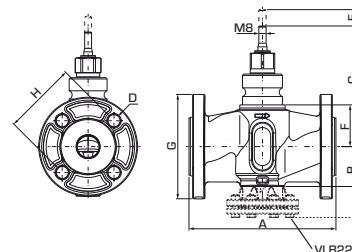
Tělo, sedlo: \_\_\_\_\_ Tvárná litina EN-JS 1030  
 Dřík: \_\_\_\_\_ Nerezavějící ocel SS 2346  
 Kuželka, zásllepka: \_\_\_\_\_ Mosaz CW602N  
 Těsnění sedla: \_\_\_\_\_ EPDM  
 O-kroužky: \_\_\_\_\_ PTFE/EPDM

Materiál DN 65 - 150

Tělo, sedlo: \_\_\_\_\_ Šedá litina EN-JL 1040  
 Dřík: \_\_\_\_\_ Nerezavějící ocel DIN 1.4305  
 Kuželka: \_\_\_\_\_ Mosaz CW617N  
 Těsnění sedla: \_\_\_\_\_ Kov  
 O-kroužky: \_\_\_\_\_ EPDM

DN15-50 PED 97/23/ES, článek 3.3

DN65-150 PED 97/23/ES, kategorie I


**VLA325**, dvoucestný


Č. vyr.	Označení	DN	$K_{vs}$	A	B	C	D	E	F	G	H	Regulační rozsah $K_v/K_v^{min}$	Hmotnost [kg]	Poznámka
21200100	VLA325	15	1,6	130	42	123	4x14	20	38	95	65	>50	2,1	1)
21200200			2,5											
21200300			4											
21200400		20	6,3	150	44	126	4x14	20	41	105	75	>50	2,6	
21200500		25	10	160	44	131	4x14	20	46	115	85	>50	3,2	
21200600		32	16	180	58	144	4x19	20	60	140	100	>50	4,6	
21200700		40	25	200	60	146	4x19	20	61	150	110	>50	5,8	
21200800		50	38	230	74	161	4x19	20	76	165	125	>50	8,0	

**VIZ DALŠÍ TABULKY NA NÁSLEDUJÍCÍ STRANĚ »**

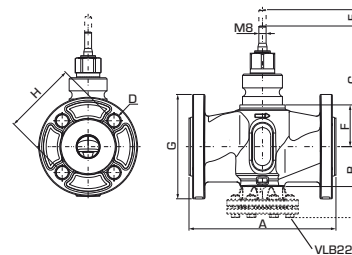

### DALŠÍ INFORMACE

Příslušenství ..... 89  
 Průvodce a dimenzování ..... 130-139

 Podrobnější informace ..... [www.esbe.eu](http://www.esbe.eu)

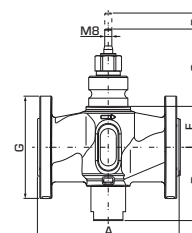
Poznámky: 1) S předem nainstalovaným přírubovým těsněním

KATALOG ESBE • CZ • A  
 Platný od 01.01.2015  
 © Copyright. Právo na změny vyhrazeno.



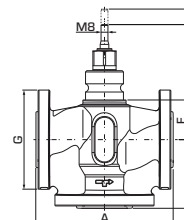
**VLB225**, dvoucestný

Č. výr.	Označení	DN	Kvs	A	B	C	D	E	F	G	H	Regulační rozsah Kv/Kv <sup>min</sup>	Hmotnost [kg]	Poznámka
21203100	VLB225	65	49	290	173	119	4x19	20	62	185	145	50	17,3	-
21203200		80	78	310	185	119	8x19	20	62	200	160	50	22,9	
21203300		100	124	350	205	150	8x19	40	93	220	180	50	33,0	2)
21203400		125	200	400	232	161	8x18	40	104	250	210	50	48,0	
21203500		150	300	480	275	177	8x22	40	120	285	240	50	68,0	



**VLA425**, dvoucestný s tlakově vyváženou kuzelkou

Č. výr.	Označení	DN	Kvs	A	B	C	D	E	F	G	H	Regulační rozsah Kv/Kv <sup>min</sup>	Hmotnost [kg]	Poznámka
21201700	VLA425	25	10	160	83	131	4x14	20	46	115	85	>50	3,4	1)
21201800		32	16	180	88	144	4x19	20	60	140	100	>50	5,0	
21201900		40	25	200	84	146	4x19	20	61	150	110	>50	6,1	
21202000		50	38	230	100	161	4x19	20	76	165	125	>50	8,3	



**VLA335, VLB235**, trojcestný

Č. výr.	Označení	DN	Kvs	A	B	C	D	E	F	G	H	Regulační rozsah Kv/Kv <sup>min</sup>	Hmotnost [kg]	Poznámka
21200900	VLA335	15	1,6	130	65	123	4x14	20	38	95	65	>50	2,5	1)
21201000			2,5											
21201100			4											
21201200		20	6,3	150	75	126	4x14	20	41	105	75	>50	3,2	
21201300		25	10	160	80	131	4x14	20	46	115	85	>50	3,8	
21201400		32	16	180	90	144	4x19	20	60	140	100	>50	6,6	
21201500		40	25	200	100	146	4x19	20	61	150	110	>50	7,5	
21201600	50	38	230	115	161	4x19	20	76	165	125	>50	10,0		
21203600	VLB235	65	49	290	145	119	4x19	20	62	185	145	50	14,7	-
21203700		80	78	310	155	119	8x19	20	62	200	160	50	18,8	
21203800		100	124	350	175	150	8x19	40	93	220	180	50	29,0	2)
21203900		125	200	400	200	161	8x18	40	104	250	210	50	42,0	
21204000		150	300	480	240	177	8x22	40	120	285	240	50	61,0	

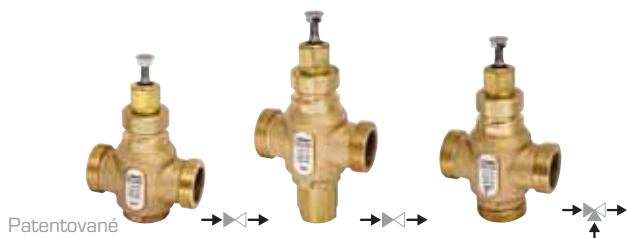


**DALŠÍ INFORMACE**

Příslušenství ..... 89  
Průvodce a dimenzování..... 130-139

Podrobnější informace ..... [www.esbe.eu](http://www.esbe.eu)

Poznámky: 1) S předem nainstalovaným přírubovým těsněním 2) Zdvih 40 mm



Patentované

## REGULAČNÍ VENTIL

### Řady VLE100, VLE200

- **Výborná regulace pro to nejlepší směšování, přepínání ( $\Delta P < 50$  kPa) a regulaci průtoku při tlaku až 16 bar (PN16)**
- **Skutečně nízká vnitřní netěsnost a 100% odzkoušený výrobek**
- **Dlouhodobý provoz a vysoká odolnost**
- **K dispozici je tlakově vyvážená kuželka**
- **Ideální volba mezi ventily a pohony ESBE**

Řada VLE obsahuje dvoucestné a trojcestné regulační ventily vhodné ke směšování, přepínání ( $\Delta P < 50$  kPa) a k regulaci průtoku při tlaku až 16 bar. Ventily jsou vyrobeny z vysoce odolného bronzu, proto je lze používat v rozvodech vytápění a chlazení. Řada VLE je k dispozici v dvoucestném provedení DN15-DN50, dvoucestném provedení s tlakově vyváženou kuželkou DN25-DN50 a trojcestném provedení DN15-50 a dodává se s jedním typem přípojky. Ventil lze dokonale kombinovat s pohony ESBE.

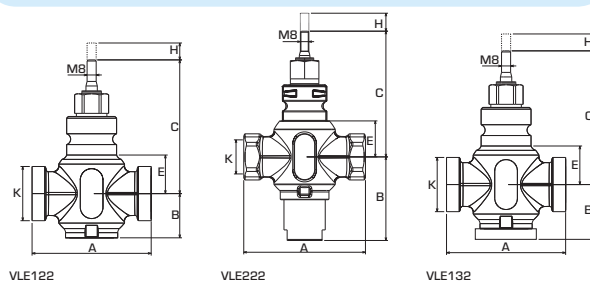
### TECHNICKÉ ÚDAJE

Typ: \_\_\_\_\_ 2- a 3cestný kuželový ventil  
 Tlaková třída: \_\_\_\_\_ PN 16  
 Průtočná charakteristika A-AB: \_\_\_\_\_ EGM  
 Průtočná charakteristika B-AB: \_\_\_\_\_ Dopřířková  
 Zdvih: \_\_\_\_\_ 20 mm  
 Regulační rozsah  $K_v/K_{vmin}$ : \_\_\_\_\_ viz tabulka  
 Netěsnost A-AB, - DN15: \_\_\_\_\_ max. 0,02 %  $K_v$  4  
 - DN 20-50: \_\_\_\_\_ max. 0,02 %  $K_v$ s  
 Netěsnost B-AB, - DN15: \_\_\_\_\_ max. 0,05 %  $K_v$  4  
 - DN 20-50: \_\_\_\_\_ max. 0,05 %  $K_v$ s  
 $\Delta P_{max}$ : \_\_\_\_\_ viz tabulky na str. 130-133  
 Teplota média: \_\_\_\_\_ max. +150 °C  
 \_\_\_\_\_ min. -20 °C  
 Připojení: \_\_\_\_\_ Vnější trubkový závit, ISO 228/1  
 Média: \_\_\_\_\_ Topná voda (podle VDI2035)  
 \_\_\_\_\_ Směsi vody/glykolu, max. 50%  
 (s příměsí nad 20 % je nutné zkontrolovat údaje o čerpání)

### Materiál

Tělo: \_\_\_\_\_ Bronz Rg5  
 Dřík, kuželka, sedlo: \_\_\_\_\_ Nerezavějící ocel SS 2346  
 Záslepka: \_\_\_\_\_ Mosaz CW602N  
 Těsnění sedla: \_\_\_\_\_ Kov  
 O-kroužky: \_\_\_\_\_ PTFE/EPDM

Směrnice 97/23/ES o tlakových zařízeních, článek 3.3



VLE122

VLE222

VLE132

### VLE122, dvoucestný

Č. výt.	Označení	DN	Kvs	A	B	C	E	H	K	Regulační rozsah $K_v/K_{vmin}$	Hmotnost [kg]	Poznámka
21250100	VLE122	15	0,25	100	36	110	24	20	G 1"	>50	1,0	-
21250200			0,4									
21250300			0,63									
21250400			1									
21250500			1,6									
21250600			2,5									
21250700			4									
21250800		20	6,3	100	38	116	30	20	G 1 1/4"	>100	1,2	-
21250900		25	10	105	39	120	34	20	G 1 1/2"	>100	1,4	
21251000		32	16	105	39	121	35	20	G 2"	>100	1,8	
21251100	40	25	130	48	128	42	20	G 2 1/4"	>100	2,6		
21251200	50	38	150	58	139	53	20	G 2 3/4"	>100	4,3		

### VLE222, dvoucestný s tlakově vyváženou kuželkou

Č. výt.	Označení	DN	Kvs	A	B	C	E	H	K	Regulační rozsah $K_v/K_{vmin}$	Hmotnost [kg]	Poznámka
21252100	VLE222	25	10	105	78	120	34	20	G 1 1/2"	>100	1,4	-
21252200		32	16	105	81	121	35	20	G 2"	>100	1,8	
21252300		40	25	130	78	128	42	20	G 2 1/4"	>100	2,6	
21252400		50	38	150	80	139	53	20	G 2 3/4"	>100	4,3	

### VLE132, trojcestný

Č. výt.	Označení	DN	Kvs	A	B	C	E	H	K	Regulační rozsah $K_v/K_{vmin}$	Hmotnost [kg]	Poznámka
21251300	VLE132	15	1,6	100	50	110	24	20	G 1"	>50	1,1	-
21251400			2,5									
21251500			4									
21251600		20	6,3	100	50	116	30	20	G 1 1/4"	>100	1,3	
21251700		25	10	105	52	120	34	20	G 1 1/2"	>100	1,6	
21251800		32	16	105	52	121	35	20	G 2"	>100	2,0	
21251900		40	25	130	65	128	42	20	G 2 1/4"	>100	2,9	
21252000		50	38	150	75	139	53	20	G 2 3/4"	>100	4,6	



**REGULAČNÍ VENTIL**  
Řady VLC100, VLC200  
Řady VLC300, VLC400

- **Výborná regulace pro tu nejlepší regulaci průtoku při tlaku až 25 bar (PN25)**
- **Skutečně nízká vnitřní netěsnost a 100% odzkoušený výrobek**
- **Dlouhodobý provoz a vysoká odolnost**
- **K dispozici je tlakově vyvážená kuželka**
- **Ideální volba mezi ventily a pohony ESBE**

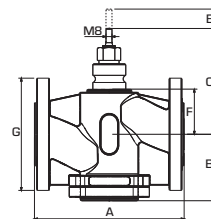
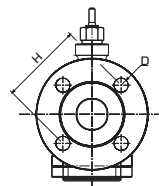
Řada VLC125-225 obsahuje dvoucestné regulační ventily s přírubovou přípojkou PN25, vhodné k regulaci průtoku při tlaku až 25 bar. Řada VLC325-425 obsahuje dvoucestné regulační ventily s přírubovou přípojkou PN25, vhodné k vysokoteplotní regulaci průtoku při tlaku až 25 bar. Ventily jsou vyrobeny z vysoce odolné tvárné litiny, proto je lze používat v rozvodech vytápění a chlazení. Řada VLC je k dispozici v dvoucestném provedení DN15-DN50 a dvoucestném provedení s tlakově vyváženou kuželkou a dodává se s přírubou PN25 vyhovující rozměrům potrubí s přírubou PN25. Ventil lze dokonale kombinovat s pohony ESBE.



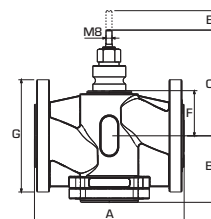
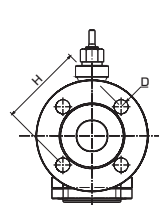
**VLC125**, dvoucestný

**TECHNICKÉ ÚDAJE**

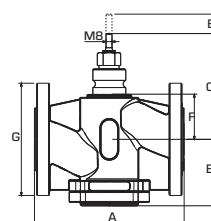
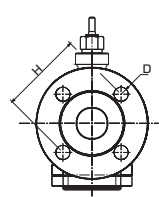
Typ: \_\_\_\_\_ dvoucestný kuželový ventil  
 Tlaková třída: \_\_\_\_\_ PN25  
 Průtočná charakteristika A-AB: \_\_\_\_\_ EGM  
 Zdvih: \_\_\_\_\_ 20 mm  
 Regulační rozsah  $K_v/K_v^{min}$ : \_\_\_\_\_ viz tabulka  
 Netěsnost A-AB, - DN15: \_\_\_\_\_ max. 0,02 %  $K_v$  4  
 - DN25: \_\_\_\_\_ max. 0,02 %  $K_v$  10  
 - DN40: \_\_\_\_\_ max. 0,02 %  $K_v$  25  
 - DN20, DN32, DN50: \_\_\_\_\_ max. 0,02 %  $K_v$ s  
 $\Delta P_{max}$ : \_\_\_\_\_ viz tabulky na str. 130-133  
 Teplota média, - VLC125 - 225: \_\_\_\_\_ max. +150 °C  
 - VLC325 - 425: \_\_\_\_\_ max. +180 °C  
 \_\_\_\_\_ min. -20 °C  
 Připojení: \_\_\_\_\_ Příruba, ISO 7005-2  
 Média: \_\_\_\_\_ Topná voda (podle VDI2035)  
 \_\_\_\_\_ Směsi vody/glykolu, max. 50%  
 (s příměsí nad 20 % je nutné zkontrolovat údaje o čerpání)  
 Materiál  
 Tělo: \_\_\_\_\_ Tvárná litina EN-JS 1030  
 Dřík, kuželka, sedlo: \_\_\_\_\_ Nerezavějící ocel SS 2346  
 Těsnění sedla: \_\_\_\_\_ Kov  
 O-kroužky: \_\_\_\_\_ PTFE/EPDM  
 DN15-40 PED 97/23/ES, článek 3.3  
 DN50 PED 97/23/ES, kategorie I



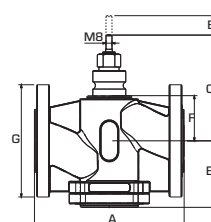
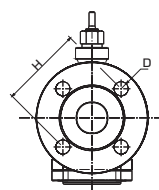
Č. výt.	Označení	DN	Kvs	A	B	C	D	E	F	G	H	Regulační rozsah $K_v/K_v^{min}$	Hmotnost [kg]	Poznámka
21300100	VLC125	15	0,25	130	81	122	4x14	20	37	95	65	>50	3,6	
21300200			0,4											
21300300			0,63											
21300400			1											
21300500			1,6											
21300600			2,5											
21300700			4											
21300800		20	6,3	150	92	124	4x14	20	40	105	75	>200	4,4	
21301700		25	1,6	160	96	130	4x14	20	45	115	85	>30	4,4	
21301800			2,5									>70		
21301900			4									>100		
21302000			6,3									>200		
21300900			10									>200		
21301000		32	16	180	100	143	4x19	20	58	140	100	>200	7,7	
21302100		40	1,6	200	99	144	4x19	20	60	150	110	>30	7,7	
21302200			2,5									>70		
21302300			4									>100		
21302400			6,3									>200		
21302500			10									>200		
21302600			16									>200		
21301100	25		>200									8,8		
21301200	50	38	230	111	160	4x19	20	75	165	125	>200	12,6		

**VLC225**, dvoucestný s tlakově vyváženou kuželkou

Č. výt.	Označení	DN	Kvs	A	B	C	D	E	F	G	H	Regulační rozsah Kv/Kv <sup>min</sup>	Hmotnost [kg]	Poznámka
21301300	VLC225	25	10	160	96	130	4x14	20	45	115	85	>200	5,9	-
21301400		32	16	180	100	143	4x19	20	58	140	100	>200	8,1	
21301500		40	25	200	99	144	4x19	20	60	150	110	>200	9,3	
21301600		50	38	230	111	160	4x19	20	75	165	125	>200	13,5	

**VLC325**, dvoucestný s vysokoteplotní ucpávkou

Č. výt.	Označení	DN	Kvs	A	B	C	D	E	F	G	H	Regulační rozsah Kv/Kv <sup>min</sup>	Hmotnost [kg]	Poznámka
21350100	VLC325	15	0,25	130	81	122	4x14	20	37	95	65	>50	3,6	-
21350200			0,4											
21350300			0,63											
21350400			1											
21350500			1,6											
21350600			2,5											
21350700		4												
21350800		20	6,3	150	92	124	4x14	20	40	105	75	>200	4,4	
21350900		25	10	160	96	130	4x14	20	45	115	85	>200	5,6	
21351000		32	16	180	100	143	4x19	20	58	140	100	>200	7,7	
21351100	40	25	200	99	144	4x19	20	60	150	110	>200	8,8		
21351200	50	38	230	111	160	4x19	20	75	165	125	>200	12,6		

**VLC425**, dvoucestný s tlakově vyváženou kuželkou a vysokoteplotní ucpávkou

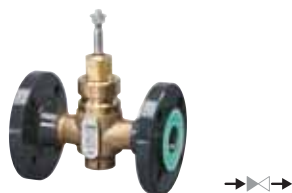
Č. výt.	Označení	DN	Kvs	A	B	C	D	E	F	G	H	Regulační rozsah Kv/Kv <sup>min</sup>	Hmotnost [kg]	Poznámka
21351300	VLC425	25	10	160	96	130	4x14	20	45	115	85	>200	5,9	-
21351400		32	16	180	100	143	4x19	20	58	140	100	>200	8,1	
21351500		40	25	200	99	144	4x19	20	60	150	110	>200	9,3	
21351600		50	38	230	111	160	4x19	20	75	165	125	>200	13,5	

**DALŠÍ INFORMACE**

Příslušenství ..... 89  
 Průvodce a dimenzování ..... 130-139

Podrobnější informace ..... [www.esbe.eu](http://www.esbe.eu)





## REGULAČNÍ VENTIL

### Řada VLE300

- **Určen speciálně k výměně ventilů STL ve stávajících aplikacích s tlakem až 16 bar (PN16)**
- **Skutečně nízká vnitřní netěsnost a 100% odzkoušený výrobek**
- **Dlouhodobý provoz a vysoká odolnost**
- **Ideální volba mezi ventily a pohony ESBE**

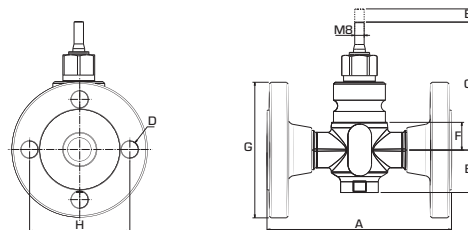
Řada VLE325 obsahuje dvoucestné regulační ventily s přírubou PN16, určené speciálně k nahrazení ventilů STL na regulaci průtoku ve stávajících aplikacích s tlakem až 16 bar. Ventily jsou vyrobeny z vysoce odolného bronzu, proto je lze používat v rozvodech vytápění a chlazení. Řada VLE325 je k dispozici v dvoucestném provedení DN20-40 a dodává se s přírubou PN16 vyhovující rozměrům potrubí s přírubou PN16. Ventil lze dokonale kombinovat s pohony ESBE.

### TECHNICKÉ ÚDAJE

Typ: \_\_\_\_\_ dvoucestný kuželový ventil  
 Tlaková třída: \_\_\_\_\_ PN16  
 Průtočná charakteristika A-AB: \_\_\_\_\_ EQM  
 Zdvih: \_\_\_\_\_ 20 mm  
 Regulační rozsah: \_\_\_\_\_ viz tabulka  
 Netěsnost A-AB, - DN 20-25: \_\_\_\_\_ max. 0,02 % Kv 4  
 - DN 32-40: \_\_\_\_\_ max. 0,02 % Kv 6,3  
 $\Delta P_{max}$ : \_\_\_\_\_ viz tabulky na str. 130-133  
 Teplota média: \_\_\_\_\_ max. +130 °C  
 \_\_\_\_\_ min. -20 °C  
 Připojení: \_\_\_\_\_ Příruba, ISO 7005-2  
 Média: \_\_\_\_\_ Topná voda (podle VDI2035)  
 \_\_\_\_\_ Směsi vody / glykolu, max. 50%  
 (s příměsí nad 20 % je nutné zkontrolovat údaje o čerpání)

Materiál  
 Tělo: \_\_\_\_\_ Bronz Rg5  
 Příruby: \_\_\_\_\_ Ocel SS 1914  
 Dřík, kuželka, sedlo: \_\_\_\_\_ Nerezavějící ocel SS 2346  
 Záslepka: \_\_\_\_\_ Mosaz CW602N  
 Těsnění sedla: \_\_\_\_\_ Kov  
 O-kroužky: \_\_\_\_\_ PTFE/EPDM

Směrnice 97/23/ES o tlakových zařízeních, článek 3.3



### VLE325, dvoucestný

Č. výt.	Označení	DN	Kvs	A	B	C	D	E	F	G	H	Regulační rozsah Kv/Kv <sup>min</sup>	Hmotnost [kg]	Poznámka
21400100	VLE325	20	0,63	143	36	110	4x14	20	24	105	75	>100	3,0	1)
21400200			1											
21400300			1,6											
21400400			2,5											
21400500		4												
21400600		25	1	156	36	110	4x14	20	24	115	85	>100	3,7	
21400700			1,6											
21400800			2,5											
21400900			4											
21401000		32	1,6	165	36	110	4x18	20	24	140	100	>100	5,0	
21401100			2,5											
21401200			4											
21401600			6,3											
21401300		40	1,6	170	36	110	4x18	20	24	150	110	>100	5,6	
21401400			2,5											
21401500			4											
21401700	6,3													



### DALŠÍ INFORMACE

Příslušenství ..... 89  
 Průvodce a dimenzování ..... 130-139

Podrobnější informace ..... [www.esbe.eu](http://www.esbe.eu)

Poznámky: 1) S předem nainstalovaným přírubovým těsněním



KT B100  
Vnitřní závit



KS B100  
Pájený typ



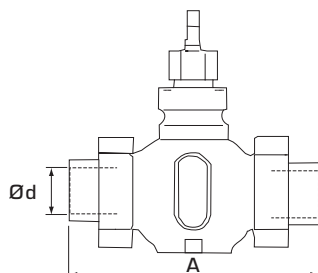
KW B100  
Svařený typ

## PŘIPOJOVACÍ SADY

doplňky k ventilům DN15–50

### VHODNÉ VENTILY

Spojovací sady řad KT B112, KS B114 a KW B118 lze nejnázne instalovat s regulačními ventily ESBE řad VLE122, VLE222 a VLE132.



### TECHNICKÉ ÚDAJE

Max. pracovní tlak: \_\_\_\_\_ PN 16  
 Max. teplota média: \_\_\_\_\_ +150 °C  
 Min. teplota média: \_\_\_\_\_ -20 °C  
 Připojení: \_\_\_\_\_ Vnitřní závit, EN 10226-1  
 \_\_\_\_\_ Vnější závit, ISO 228/1

#### Materiál KT B112

Spojovací matice: \_\_\_\_\_ Kovaná ocel, galvanicky upr.  
 Spojovací ukončení: \_\_\_\_\_ Kovaná ocel, galvanicky upr.  
 Těsnění: \_\_\_\_\_ Klingersil C4400

#### Materiál KS B114

Spojovací matice: \_\_\_\_\_ Mosaz, CW614N  
 Spojovací ukončení: \_\_\_\_\_ Bronz, SS5204  
 Těsnění: \_\_\_\_\_ Klingersil C4400

#### Materiál KW B118

Spojovací matice: \_\_\_\_\_ Kovaná ocel, galvanicky upr.  
 Spojovací ukončení: \_\_\_\_\_ Ocel SS1312  
 Těsnění: \_\_\_\_\_ Novatec eco

### KT B112, spojky s vnitřním závitem

Č. výt.	DN	Závit ventilu	Připojení Ød	A (VLE100/VLE200)	A (VLD122/VLD132)	Hmotnost [kg]	Poznámka
26100700	15	G 1"	Rp ½"	146	146	0,12	1)
26100800	20	G 1¼"	Rp ¾"	146	146	0,20	
26100900	25	G 1¼"	Rp 1"	159	159	0,23	
26101000	32	G 2"	Rp 1¼"	169	194	0,41	
26101100	40	G 2¼"	Rp 1½"	197	207	0,45	
26101200	50	G 2¾"	Rp 2"	222	—	0,64	

### KS B114, pájené spojky

Č. výt.	DN	Závit ventilu	Připojení Ød	A (VLE100/VLE200)	A (VLD122/VLD132)	Hmotnost [kg]	Poznámka
26101300	15	G 1"	15 mm	136	136	0,13	1)
26101400	20	G 1¼"	22 mm	146	146	0,19	
26101500	25	G 1¼"	28 mm	155	155	0,23	
26101600	32	G 2"	35 mm	163	188	0,45	
26101700	40	G 2¼"	42 mm	200	210	0,48	
26101800	50	G 2¾"	54 mm	232	—	0,77	

### KW B118, navařené spojky

Č. výt.	DN	Závit ventilu	Připojení Ød	A (VLE100/VLE200)	A (VLD122/VLD132)	Hmotnost [kg]	Poznámka
26100100	15	G 1"	21,3 mm	182	182	0,12	1)
26100200	20	G 1¼"	26,9 mm	182	182	0,19	
26100300	25	G 1¼"	33,7 mm	187	187	0,25	
26100400	32	G 2"	42,4 mm	197	222	0,44	
26100500	40	G 2¼"	48,3 mm	232	242	0,46	
26100600	50	G 2¾"	60,3 mm	262	—	0,66	

## MONTÁŽNÍ SADA

Doplňky k ventilům DN15–50



Č. výt.	Označení	Popis	Poznámka
26000700	VLA821	Montážní sada Siemens SQX	-

Poznámky: 1) 1 Připojení/balení

KATALOG ESBE • CZ • A  
 Platný od 01.01.2015  
 © Copyright. Právo na změny vyhrazeno.